



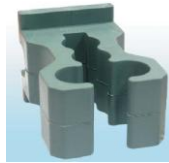
# Waffenschränke Typen Dresden - Radebeul

Einbruchschutz: Klasse I

Feuerschutz: LSF 30P

Versicherungsschutz durch definierte Einbruchprüfung nach VdS 2450/EN 1143-1 Klasse 1, privat bis € 65.000,-; gewerblich bis € 20.000,- bei fach- und sachgemäßer Verankerung gem. Beigefügter Anleitung (Unverbindliche Richtwerte, sprechen Sie mit Ihrer Versicherung.).

**Der Einbau von EMA-Komponenten (doppelte Versicherungssumme) ist gg.Aufpreis möglich** Zertifiziert und güteüberwacht durch VdS-Zert in Köln. Allseitig mehrwandiger Korpus. Tür mehrwandig 104 mm stark. Die mehrwandige Konstruktion garantiert einen definierten Einbruchschutz gegen Angriffe mit mech. und thermisch wirkenden Einbruchwerkzeugen. (Einbruchschutz 30/50 RU). Serienmäßige Verankerung am Boden ist vorbereitet. Die Verriegelung erfolgt über ein DB-Schloß Schloßklasse I. (incl. 2 Schlüsseln). Beschläge 60mm vorst. Art.-Nr. 56000 - 56008 serienm. mit 200 mm hohem Innentres. m. Zyl.-Schloß. Ab Art.56002 mit 1 verstellb. Fachboden über Waffenteil. Modelle 56009 und 56010 ohne Innentresor. Putzstockhalter auf Türinnenseite. Waffeneinstellhöhe: Art.56000+56001 1229mm hoch Art.56009+56010 1261mm hoch. Waffeneinstellhöhe bei anderen Artikeln ergeben sich aus der Höhe des jeweiligen Schrankes. Standardlackierung: RAL 7035 grau bzw. RAL 6020 grün (bitte bei der Bestellung angeben!) Sonderlackierung gegen Aufpreis möglich!



Art. 56032



El. Schloss M-Locks



Art.-Nr. 56000 +  
 Art.-Nr. 56026 +  
 4x Art.-Nr. 56028

Art.-Nr.	Aussenmasse mm			Breite i.L mm	Tiefe i.L mm	Anzahl Waffenhalter	Innen-Tresor H = mm	Fachböden	Gewicht kg
	H	B	T						
56000	1550	700	550	576	380	10	1 x H 200	0	331
56001	1550	836	550	712	380	13	1 x H 200	0	373
56002	1706	636	550	512	380	9	1 x H 200	1	340
56003	1706	836	550	712	380	13	1 x H 200	1	406
56004	1806	700	550	576	380	10	1 x H 200	2	381
56005	1706	950	550	826	380	15	1 x H 200	1	468
56006	1706	1280	550	1136	380	20	1 x H 200	1	573
56007	1806	1200	550	1076	380	19	1 x H 200	2	586
56008	1806	1488	550	1364	380	24	1 x H 200	2	689
56009	1400	520	500	396	330	7	0	2	240
56010	1400	675	500	551	330	10	0	2	280

Grundausrüstung:  
 Türöffnung: 180°  
 Doppelbartschloß mit 2 Schlüssel  
 Farbe: RAL 7035 oder RAL 6020  
 Bandung DIN rechts oder links  
 1 Putzstock-Halterung auf Türinnenseite  
 Fachböden Typen 56009 und 56010 mit Aussparung hinten zur Waffendurchführung  
 Innentresore = mit Zylinderschloß, 2 Schlüssel  
 Vorbereitung für Bodenverankerung  
 Tiefe i.L. = Türückwand bis Schrankrückwand  
 Aussenmass-Tiefen: zusätzlich ca. 60 mm für Griff, Schloß und Bänder

Optionen:

56020	Mech. Zahlenkombinationsschloß anstelle DB-Schloß
	Elektronikschloß Typ EM 2020 anstelle Doppelbart
56023	Innentresor 370 mm hoch (1-flügelig) für Art. 56002 - 56004
56024	Innentresor 370 mm hoch (2-flg. mit Mitteltrennwand) für Art. 56005 - 56008
56025	je 1 zusätzlicher Waffenhalter auf linke und rechte Seitenwand
56026	Trennwand mit 3 verstellbaren Fachböden anstelle vollständigem Waffenteil, Anzahl Waffenhalter angeben, Rest wird für spätere Umrüstung mitgeliefert
56027	Innentresor bis UK Innentresor mit DB-Schloß, wahlweise für Waffenabteil oder Abteil mit Fachböden
56028	Staufach auf Türücken, pro Stk
56032	Spez. Waffenhalter aus Vollgummi anstelle Schaumstoffhalter Achsabstand = 60 mm anstelle 55 mm, pro Halter