

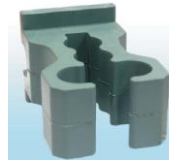


Waffenschränke Typen Wuppertal - Barmen

Einbruchschutz: Klasse I

Feuerschutz: S60P

Versicherungsschutz durch definierte Einbruchprüfung nach VdS 2450/EN 1143-1 Klasse I bei fachgerechter Verankerung: Privat bis € 65.000,- Gewerblich bis € 20.000,- (Unverbindliche Richtwerte, sprechen sie mit Ihrer Versicherung.) **Der Einbau von EMA-Komponenten (doppelte Versicherungssumme) ist gg. Mehrpreis möglich.** Feuerschutz durch Brandprüfung nach EN 1047-1 Güteklasse S 60 P. Zertifiziert und güteüberwacht durch VdS-Zert in Köln. Korpus und Tür mehrwandig. Tür 105mm stark, mit allseitiger Bolzenverriegelung. Verriegelung durch DB-Schloss. (incl. zwei Schlüsseln). Serienmäßig zur Bodenverankerung vorgesehen. Standardlackierung: RAL 7035 grau bzw. RAL 6020 grün (bitte bei der Bestellung angeben!) Sonderlackierung gegen Aufpreis möglich! Waffeneinstellhöhe bei kleinstem Mod.:1221mm



Art. 57233



Ei. Schloss M-Locks



Art.57201 in Mehrweckausf. mit Art.-Nr. 57223+57224 Trennwand und 3 Fachböden



Art.-Nr.	Aussenmasse mm			Breite i.L mm	Tiefe i.L mm	Anzahl Waffenhalter	Innen-Tresor	Fachböden	Gewicht kg
	H	B	T						
57200	1322	704	471	604	306	10	0	1	365
57201	1507	704	471	604	306	10	0	1	395
57202	1322	547	471	447	262	8	0	1	325
57203	1400	650	471	550	306	10	0	1	365
57204	1507	547	471	447	306	8	0	1	375

Grundausführung:

Türöffnung: 180°

Doppelbartschloss mit 2 Schlüssel

Farbe: RAL 7035 oder RAL 6020,

Bandung DIN rechts oder links

1 Putzstock-Halterung auf Türinnenseite

Vorbereitung für Bodenverankerung

Tiefe i.L. = Türückwand bis Schrankrückwand

Aussenmass-Tiefen: zusätzlich ca. 60 mm für Griff, Schloss und Bänder

Optionen:

57520	Mech. Zahlenkombinationsschloss anstelle DB-Schloss	
	Elektronikschloss Typ M-Locks anstelle Doppelbart	
57223	Innentresor 200 mm hoch (1-flügelig) für Art. 57201 und 57204	
57229	je 1 zusätzlicher Waffenhalter auf linke und rechte Seitenwand	
57224	Trennwand mit 3 verstellbaren Fachböden anstelle vollständigem Waffenteil, Anzahl Waffenhalter angeben, Rest wird für spätere Umrüstung mitgeliefert	
57227	Trennwand in Mitte, je 5 Waffenhalter und 3 Fachböden anstelle vollständigem Waffenteil	
57225	Innentresor bis UK Innentresor mit DB-Schloss, wahlweise für Waffenabteil oder Abteil mit Fachböden	
57226	Staufach auf Türücken, pro Stk	
57228	Fachboden mit Aussparung hinten zur Durchführung von Waffen	
57230	Schublade in Bodenhöhe 100 mm H, Zyl.Schloss, Teleskopauszug	
57233	Spez. Waffenhalter aus Vollgummi anstelle Schaumstoffhalter Achsabstand = 60 mm anstelle 55 mm, pro Halter	