

Modelle
Dortmund



Einbruchschutz: Grad O nach Euro - Norm EN 1143-1
Brandschutz: Feuerschutz LFS 30 P nach Euro - Norm EN 15659

Empfohlen für die Aufbewahrung von:

- Dokumenten**
- Wertgegenständen**

Produktbeschreibung
Modelle Dortmund - Wertschutzschränke mit leichtem Brandschutz.

Korpus: mehrwandig, 62 mm stark
Tür: mehrwandig, 104 mm stark
Verriegelung: 4-seitig sperrend; dreiseitig über Riegelwerk. Scharnierseite gesichert durch ein Hintergreifprofil.

Grundausrüstung
Schloss: Doppelbart-Hochsicherheitsschloss VdS-Klasse I mit 2 Schlüsseln (Länge 120 mm)
Beschlag/Griff: Hängegriff 60 mm vorstehend (zzgl. zur Außentiefe)
Scharniere: Außenliegende Scharniere
Türöffnungswinkel: 180°
Bohrungen: 1 Stk. im Boden
Lackierung: RAL 7035 lichtgrau

Versicherungssumme

Die empfohlenen Versicherungssummen sind folgende:

- **privat bis 40.000,- € / mit EMA 80.000,- €**
- **gewerblich bis 10.000,- € / mit EMA 20.000,- €**

Bitte sprechen Sie hierzu mit Ihrem Versicherer. Je Versicherer, Risiko und Einsatzgebiet können die genannten Versicherungssummen variieren.



Modelle
Dortmund

| Artikel | Modell | Außenmaße * | | | Innenmaße | | | Türdurchgang | | Verankerung | | Gewicht kg | Anzahl Fachböden | Anzahl Ordner | Volumen Liter |
|---------|-------------|-------------|--------------|-------------|------------|--------------|-------------|--------------|--------------|-----------------|--------------------|---------------|---------------------|------------------|------------------|
| | | Höhe mm | Breite mm | Tiefe mm | Höhe mm | Breite mm | Tiefe mm | Höhe mm | Breite mm | Boden Anzahl | Rückwand Anzahl | | | | |
| 39500 | Dortmund | 514 | 604 | 400 | 375 | 468 | 230 | 360 | 450 | 1 | - | 90 | 1 | - | 40 |
| 39501 | Dortmund | 606 | 636 | 510 | 467 | 500 | 340 | 452 | 482 | 1 | - | 134 | 1 | 6 | 79 |
| 39502 | Dortmund | 806 | 636 | 510 | 667 | 500 | 340 | 652 | 482 | 1 | - | 170 | 2 | 6 | 113 |
| 39503 | Dortmund | 906 | 636 | 510 | 767 | 500 | 340 | 752 | 482 | 1 | - | 180 | 2 | 12 | 130 |
| 39504 | Dortmund | 1006 | 636 | 510 | 867 | 500 | 340 | 852 | 482 | 1 | - | 191 | 2 | 12 | 147 |
| 39505 | Dortmund | 1206 | 636 | 510 | 1067 | 500 | 340 | 1052 | 482 | 1 | - | 231 | 3 | 18 | 181 |
| 39506 | Dortmund | 1506 | 806 | 550 | 1367 | 670 | 380 | 1352 | 652 | 1 | - | 310 | 3 | 24 | 348 |
| 39507 | Dortmund | 1806 | 806 | 550 | 1667 | 670 | 380 | 1652 | 652 | 1 | - | 356 | 4 | 32 | 424 |
| 39508 | Dortmund | 800 | 700 | 550 | 661 | 564 | 380 | 646 | 546 | 1 | - | 178 | 2 | 7 | 142 |
| 39509 | Dortmund | 1250 | 700 | 550 | 1111 | 564 | 380 | 1096 | 546 | 1 | - | 261 | 3 | 21 | 238 |
| 39510 | Dortmund | 1500 | 700 | 550 | 1361 | 564 | 380 | 1346 | 546 | 1 | - | 306 | 3 | 21 | 292 |
| 39511 | Dortmund | 1950 | 700 | 550 | 1811 | 564 | 380 | 1796 | 546 | 1 | - | 351 | 4 | 35 | 388 |
| 39512 | Dortmund ** | 1950 | 950 | 550 | 1811 | 814 | 380 | 1796 | 796 | 1 | - | 510 | 4 | 50 | 560 |
| 39513 | Dortmund ** | 1950 | 1260 | 550 | 1811 | 1124 | 380 | 1796 | 1106 | 1 | - | 622 | 4 | 75 | 774 |
| 39514 | Dortmund ** | 1806 | 1486 | 550 | 1667 | 1350 | 380 | 1652 | 1332 | 1 | - | 652 | 4 | 72 | 855 |
| 39515 | Dortmund | 1006 | 836 | 600 | 867 | 700 | 430 | 852 | 682 | 1 | - | 264 | 2 | 18 | 261 |
| 39516 | Dortmund | 1256 | 836 | 600 | 1117 | 700 | 430 | 1102 | 682 | 1 | - | 298 | 3 | 27 | 336 |
| 39517 | Dortmund | 1506 | 836 | 600 | 1367 | 700 | 430 | 1352 | 682 | 1 | - | 337 | 3 | 27 | 411 |
| 39518 | Dortmund | 1806 | 836 | 600 | 1667 | 700 | 430 | 1652 | 682 | 1 | - | 389 | 4 | 36 | 502 |
| 39519 | Dortmund ** | 1806 | 1200 | 600 | 1667 | 1064 | 430 | 1652 | 1046 | 1 | - | 689 | 4 | 56 | 763 |

* ohne Scharnier, Griff und Beschlag ** 2-flügelige Tür



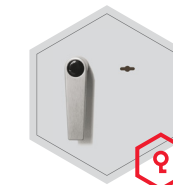
Korpus mehrwandig
62 mm stark



Tür(en) mehrwandig
104 mm stark

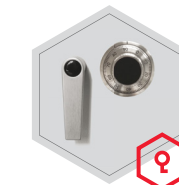
Verschlussoptionen

Standardverschluss



Doppelbartschloss

Optionale Verschlussvarianten



Mechanisches
Kombinationsschloss



Elektronisches
Kombinationsschloss

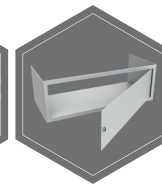


Elektronischeschloss kombiniert mit
mechanischer Revision
(Ausser Art. 39512)

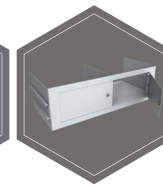
Zubehörartikel gegen Aufpreis



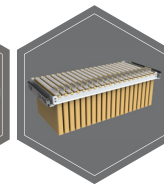
Türanschlag links



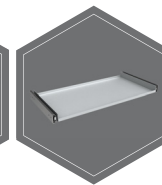
Innentresor
(Ausser Art. 39500-39514; 39519)



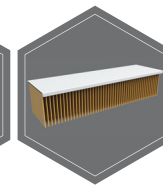
Innentresor mit Trennwand, 2-Türig
(Ausser Art. 39500-39511; 39515-39518)



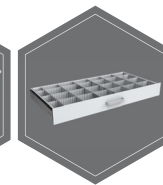
Hängeregistratur auf Teleskopschienen
(Ausser Art. 39500)



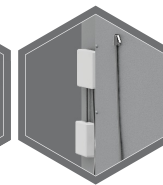
Fachboden auf Teleskopschienen
(Ausser Art. 39500)



Fachboden für Hängeregistratur
(Ausser Art. 39500-39504; 39508; 39515)



Individuell einrichtbare
Schublade auf Teleskopschienen
(Ausser Art. 39500)



EMA - Komponenten
(Ausser Art. 39500)



Gewichts-, Farb- und Maßangaben sind unverbindlich. Irrtum, Gewichts-, Maß- und Farbveränderungen vorbehalten. Geringe Gewichts-, Farb- und Maßabweichungen sind produktionsbedingt. Technische Änderungen vorbehalten. Tresore evtl. kopfplastig, bei Inbetriebnahme entsprechende Sorgfalt gem. Einbauanleitung walten lassen. Piktogramme stehen Symbolisch für die jeweiligen Merkmale.